



### Loisirs

#### 4.3.1. Vos envies de loisirs sont-elles freinées par des difficultés de déplacement ?

**OUI (38 %)**

**NON (62 %)**

#### 4.3.2. Si oui, pourquoi ?

- 38% Pas de moyens de transport en commun ou individuel et fatigue de la route
- 29% Trop éloigné du domicile et horaires incompatibles
- 21% Coût des déplacements trop élevés (Carburant, véhicule, ...)
- 12% Le manque d'offres de loisirs

#### 4.3.3. Où se situent les lieux de loisirs en question ?

- Parmi les 32 lieux cités, les principaux sont :
- 1 15% Nîmes
  - 2 14% Alès
  - 3 13% Montpellier
  - 4 11% Quissac et ses alentours
  - 5 7% Sommières
  - 6 5% Saint Hippolyte du Fort

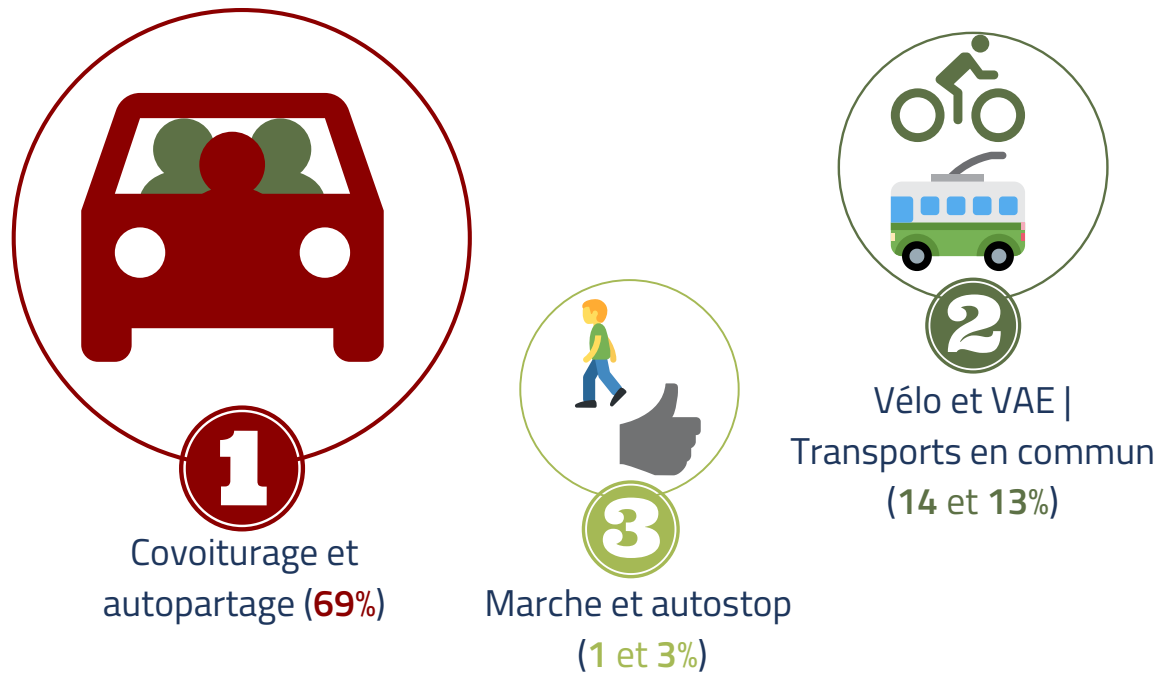
#### 4.3.4. Avez-vous déjà eu recours à d'autres modes de déplacement alternatif à l'autosolisme pour vous rendre à vos activités de loisirs et de bénévolat ?

**OUI (41%)**

**NON (59%)**

#### 4.3.5. Si oui, le(s)quel(s) ?

#### 4.3.6. Si non, pourquoi ?



- 35% Pas d'autres solutions connues
- 33% Besoin d'autonomie et de flexibilité
- 25% N'en ressent pas le besoin
- 8% Manque de communication entre pratiquants et sur les autres solutions existantes



#### 4.3.7. Pour que le manque de mobilité ne soit plus un frein à vos activités, comment agir ? Connaissez-vous des initiatives solidaires, innovantes, facilitant vos déplacements pour les activités de loisirs ou de bénévolat, qui seraient reproductibles ?



Plus de **30**  
propositions et  
contributions  
recueillies



- Des stations de stop pour tous, visibles avec banc et abris, sécuritaire, et panneau pouvant indiquer la destination où l'on veut aller
- Covoiturage avec inscription sur un forum de l'association ou structure
- Développer les transports en commun ou développer les infrastructures de loisirs/ zones commerciales proches des villages.
- Du covoiturage organisé par la communauté de communes
- Navette selon modèle Alésien
- Autostop organisé type rézopouce
- Petites navettes pour nos ados qui ne peuvent se déplacer d'un village à l'autre sans faire appel à leur parent !
- La famille ou les amis
- Des petites navettes électriques ou gaz pour desservir plus souvent les autres communes.
- La solidarité entre citoyens ( je pense en particulier au covoiturage des enfants à l'école ) ou mini bus communal /école.
- Le endroits regroupant plusieurs pôles touristiques (comme à Anduze...) pourraient mettre en place des navettes pour se rendre d'un pôle à l'autre, ou mettre à disposition des "velolibs", trottinettes...à l'exemple de ce qui se fait dans certains centres urbains.
- Une plateforme covoiturage entre les villages environnants mise en place serait le bien-venue.
- Si loisir sur Nîmes ou Montpellier ou Sommière, un bus de nuit ou de soirée ?
- Améliorer la desserte de Sauve en bus en direction de Montpellier et les correspondances des deux lignes existantes 140 et 608 pour pouvoir changer de bus à Ganges dans les deux sens. Et davantage de transport plus tard le soir.