



### Les courses

4.1.1. Avez-vous déjà rencontré des difficultés pour vous rendre sur les lieux où faire vos courses ?

**OUI (14 %)**

4.1.2. Si oui, le(s)quelle(s) ?

Les principaux motifs sont :

- 1 67% Problèmes de voiture et pas d'autres solutions
- 2 13% Difficultés de stationnement
- 3 13% Problème de santé empêchant d'utiliser le véhicule
- 4 7% Offre disponible

**NON (86 %)**

4.1.3. Si non, souhaiteriez-vous diversifier vos modes de déplacements ?

**OUI (48 %) NON (52 %)**

4.1.4. Les transports en commun, le covoiturage, l'autopartage, les mobilités douces sont des solutions envisageables ?

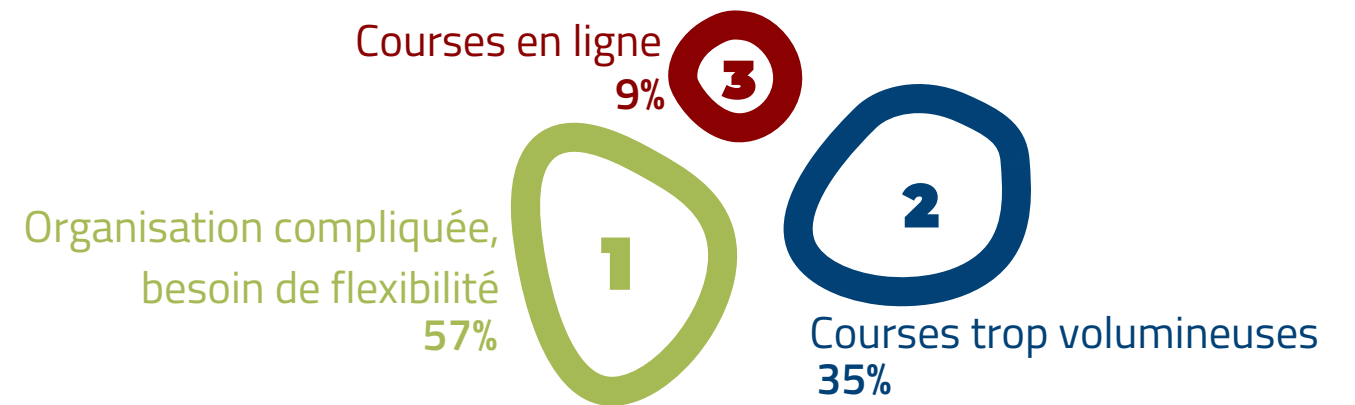
**OUI (78%)**

4.1.5. Si oui, le(s)quel(s) ?

- 1 37% Autopartage et covoiturage
- 2 26% Transport en commun (Bus et train) dont la mise en place de navettes intercommunales
- 3 23% Mobilités douces dont vélo et marche
- 4 9% Toutes les propositions
- 5 5% Consommation locale, livraison à domicile, commerces et services ambulants

**NON (22%)**

4.1.6. Si non, pourquoi ?



4.1.7. Quelle(s)-est (sont) pour vous la(les) solution(s) idéale(s) pour réduire l'utilisation de la voiture pour vos courses (alimentation notamment) ?

Monoblet a mis en place depuis des années un bus qui descend des personnes sans véhicule, jusqu'au marché et Super U le vendredi matin.

Avoir davantage de bus avec plus de passage.

Livraison à domicile gratuite.

Consommer le plus localement possible.

Je pense que plutôt que de continuer à le déplacer pour aller faire des courses dans des magasins pas très responsables étiquettent et écologiquement il vaudrait mieux multiplier les initiatives de livraison de produit locaux, ou de camion itinérant qui proposerait des produits locaux, sains etc...

Création de petits commerces dans nos villages. Livraisons abordables.

Mise en place de commerces dans les petits villages, développement de camions "épicerie bio et local" qui circuleraient dans les villages, développer pistes cyclables

Un seul déplacement par semaine. "Ruche qui dit oui"

Un véhicule communal de grande capacité amenant les personnes au marché ou en grande surface une à deux fois par semaine (c'est une initiative qui existe déjà dans quelques rares communes).

Développement de parking vélo en centre-ville.

Le drive est une solution intéressante avec un point de dépôt à proximité cela pourrait être efficace.

Points de livraison au village, un marché plus grand.

Utiliser les commerces de proximités, les centre-villes à pied, à vélo, interdire les voitures en centre ville.

Livraison, marché plus attractif. S'organiser à plusieurs pour les faire.

Des initiatives telles que la livraison de panier à domicile, groupement d'achat solidaire...

Une camionnette communale qui amènerait deux fois par semaine les commandes en téléachat dans un lieu spécifique (pour les villages éloignés d'un centre commercial).



**Plus de 110 propositions et contributions recueillies**

